

TAKENOKO

Гра Антуана Баузи



Від 13 років



Від 2 до 4 гравців



Близько 45 хвилин



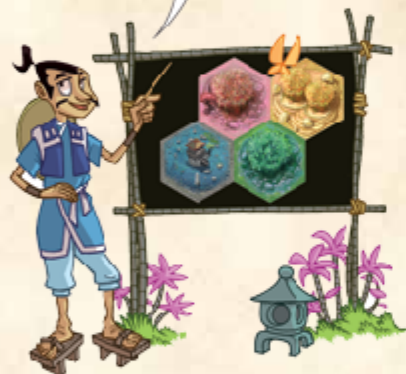
Передісторія

Давним-давно в далекій Японській Імперії...

Після тривалої серії суперечок дипломатичні відносини між Японією та Китаєм, нарешті, налагодились. Для того щоб як слід відсвяткувати цей союз, китайський Імператор подарував своєму японському колезі священну тварину - гігантську пануду - символ миру. Японський імператор доручив своїм придворним (гравці) складне завдання з догляду за твариною, вирощуючи бамбукові сади. Гравці будуть обробляти земельні ділянки, зрошувати їх

та вирощувати один з трьох видів бамбуку (зелений, жовтий та рожевий) за допомогою Імператорського садівника. Їм доведеться миритись з голодною як вовк священною твариною, що сновигає в пошуках соковитого і ніжного бамбука. Гравець, який виростить найбільше бамбука, буде майстерно керувати своїми земельними ділянками та найкраще втамує голод ніжної панди, виграє гру.

В Такенoko ви будете обробляти землю ...



Поливати ...



Вирощувати бамбук з допомогою мене - імператорського садівника ...



Надіятись на погоду ...



І що вас омине ця велетенська потвора ...



Працюй старанно, і імператор щедро нагородить тебе



Компоненти

- 28 ділянок
- 36 секцій зеленого бамбука
- 30 секцій жовтого бамбука
- 24 секцій рожевого бамбука
- 20 зрошувальних каналів
- 9 покращень
- 46 карток цілей
- 4 індивідуальних планшета
- 8 фішок дії
- 1 кубик погоди
- 1 панда
- 1 садівник
- 1 буклет з правилами

Трішки японської

Такенoko дослівно означає "Бамбуковий паросток", 2 ідеограми об'єднані за допомогою сполучного ієрогліфа: [no]

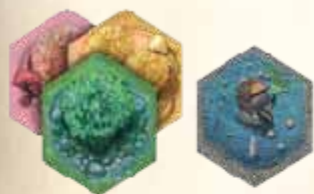
Take [no] Ko

竹の子

(Бамбук) (Дитина чи паросток)

Ігрові елементи

Перш ніж розпочати свою першу гру, знайдіть трохи часу, щоб ознайомитись з її різноманітними елементами та можливостями.



Поля

Поле - це шматок землі, де росте бамбук. Вони бувають трьох кольорів: зелений, жовтий і рожевий. Бамбук не росте на ділянці зі ставком.



Бамбук

Існує три різновиди бамбуку. В залежності від кольору поля він може бути: зелений, жовтий або рожевий.



Зрошувальні Канали

Бамбукові пагони потребують води. Без неї нічого не росте! На щастя, ми можемо будувати зрошувальні канали.



Вдосконалення

Поліпшення полегшують вирощування бамбука. Деякі ділянки мають вже "вбудовані" вдосконалення, а інші можна вдосконалювати за допомогою спеціальних жетонів.



Садівник

Садівник наглядає за бамбуком і забезпечує належний ріст і ретельно обробляє бамбукові поля.



Панда

Гігантська панда вільно кочує бамбуковими полями і з алетитом смакує соковитий бамбук.



Цілі

Щоб догодити імператору потрібно буде виконувати 3 різні категорії цілей, що принесуть переможні бали.



Кубик погоди

Погодні умови, що визначаються за допомогою погодного кубика, відіграють важливу роль у вдосконаленні бамбукового саду.



Імператор

В певний час його величність відвідає сади і оголосить переможця.

Підготовка

Помістіть спеціальне «поле зі ставком» **1** в центр ігрового столу. Помістіть фігурки садівника **2** та панди **3** на цьому полі. Перемішайте решту полів **4**, щоб сформувати з них стос обличчям до низу. Покладіть зрошувальні канали **5** і вдосконалення (впорядковані за типом) **6** поряд зі стосом полів, сформувавши резерв. Відкладіть картку "Імператора" **7** і відсортуйте решту карт за категоріями (поля, садівник, панда) **8** і перемішати їх окремо та сформуєте 3 колоди обличчям до низу. Кожен гравець отримує свій індивідуальний планшет **9**, 2 фішки дій **10** та по одній картці кожної категорії (кожен гравець не повинен показувати свої карти). Першим починає гру найвищий гравець.



Хід гри

Хід гри іде за годинниковою стрілкою.

У свій хід гравець **мусить** здійснити 2 кроки в **наступному порядку**:

1) **Визначити погодні умови**

2) **Виконати дії та завершити цілі**

1) Визначення погодніх умов

Увага: погода вступає в гру з другого раунду. У першому раунді гравці ігнорують цей крок і переходять безпосередньо до наступного.

Гравець кидає кубик погоди і застосовує вплив отриманих погодніх умов.



Сонце

Велике сонце осяює бамбуковий сад.

Гравець отримує додаткову дію. Ця дія повинна відрізнятись від двох інших.



Дощ

Дрібний дощик живить молоді пагони бамбука.

Гравець може додати бамбукову секцію на зрошуване поле на власний вибір, але не більше 4х сегментів на поле



Вітер

Бамбуковим садом віс освіжаючий вітерець.

Гравець може, але не зобов'язаний в свій хід виконати дві однакові дії за бажанням



Блискавиця

Небо гуркоче, а світлові спалахи лякаючи панду.

Гравець може перемістити панду на інше поле на власний розсуд. Щоб зняти переляк, тварина з'їдає 1 секцію бамбука.



Хмарно

Сірі хмари затулили небо. Нічого не поробиш, комусь же треба працювати.

Гравець вибирає чіп поліпшення з наявних в запасі. Він може негайно розмістити його на ділянці або зберегти на власному ігровому планшеті (див. сторінку 8). Якщо більше покращень немає, гравець застосовує ефект іншої погодної умови на вибір (сонце, дощ, вітер або блискавиця)



Якщо випав "?", гравець на власний розсуд обирає які погодні умови будуть цього разу. Це може бути Сонце, Дощ, Вітер, Блискавиця або Хмарність.

2) Виконати дії та завершити цілі

Гравець повинен виконати дві дії з п'яти можливих.

ПРИМІТКА: ці дії повинні відрізнятись одна від одної!

Щоб зафіксувати свій вибір, гравець ставить дві фішки на відповідні місця індивідуального планшета.

Порядок виконання дій обирає гравець.

Потім гравець передає погодні кубик гравцеві зліва.

П'ять дій описані більш докладно на наступних сторінках.



Поля

Гравець бере 3 поля і вибирає 1 з них.



Зрошувальний канал

Гравець отримує зрошувальний канал з резерву. Він може використати його негайно або зберегти для майбутніх раундів.



Садівник

Гравець пересуває садівника по прямій лінії у будь-якому напрямку. Він вирощує фрагмент бамбука на полі, де він закінчив рух, а також на всіх сусідніх такого ж кольору. Запам'ятайте: Пагони ростуть лише на зрошуваних ділянках.



Панда

Гравець переміщує панду по прямій лінії у будь-якому напрямку. Панда їсть бамбукову секцію на полі, де закінчила свій рух.



Ціль

Гравець витягує карту цілей будь-якої категорії на власний вибір і додає її до своєї руки.



Поля

Гравець бере 3 верхніх поля, обирає одне, а два інших кладе назад на верх колоди полів, обличчям донизу у порядку, обраному ним. Потім вибране поле вводиться у гру дотримуючись хоча б одного з цих правил:

- Поле прилягає до початкового тайла зі ставком.
- Поле прилягає хоча б до двох інших полів, що вже є в грі.

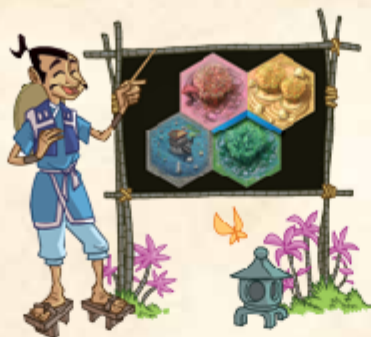
На кожному полі можна виростити виключно один бамбуковий пагін відповідного кольору.

Примітка: Зрошуються відразу, виключно ті поля, що межують з базовим ставком або містять вдосконалення "Джерело"! На них одразу додається секція бамбука (див. розділ "Зрошувальні канали").

Незалежно від кольору, деякі поля мають вбудовані покращення (див. Сторінку 7).



**Зеленим - вірне розташування.
Червоним - не вірне**



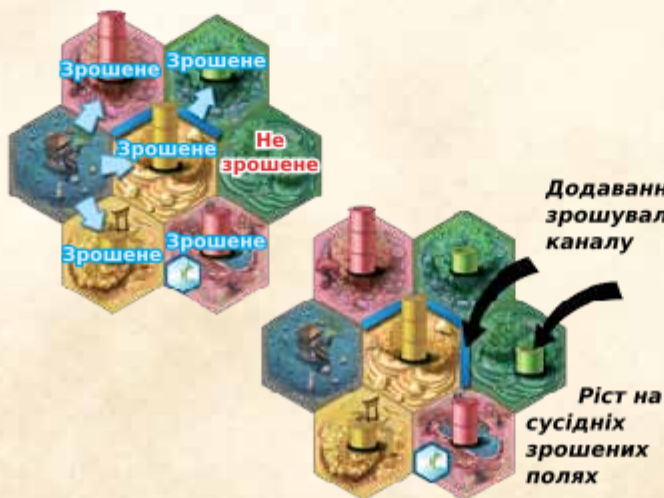
Зрошувальні канали

Гравець бере зрошувальний канал з резерву та може негайно розмістити його в грі або зберегти для подальшого використання. Збережений канал гравець може використати у будь-який час під час свого ходу; це не враховується як дія. Зрошувальний канал можна розмістити на межі двох полів. Канали утворюють мережу, яка завжди починається з кута тайла зі ставком. Сторони початкового тайла зі ставком не можуть містити зрошувальні канали.

Поле зрошується, якщо виконується хоча б одна з трьох умов:

- 1) Воно примикає до початкового ставка. В цьому випадку зрошення відбувається автоматично.
- 2) Принаймні на одному з його шести країв розміщений зрошувальний канал.
- 3) Воно має вдосконалення "Джерело".

Коли поле зрошується вперше, додайте на нього секцію бамбука такого ж кольору. Поле може брати участь у першому зрошуванні лише один раз. Якщо зрошувальний канал зрошує дві ділянки одночасно, кожна з них отримує по 1 секції бамбука



Додавання зрошувального каналу

Ріст на сусідніх зрошених полях



Садівник

Гравець рухає садівника по прямій лінії, на будь-яке число полів у напрямку, обраному ним. Садівник може пересуватись виключно по з'єднаним полям, що не мають порожнього місця між ними. Він вирощує секцію бамбука на полі, де закінчує своє переміщення, а також на всіх безпосередньо прилеглих полях такого ж кольору. Якщо поле вже має бамбук висотою чотири секції, то нова секція вже не додається, оскільки 4 секції - це максимальний розмір бамбукового пагона.

Пам'ятайте: бамбук росте виключно на зрошених полях не зважаючи на те, де садівник закінчив свій хід.



Переміщення Садівника

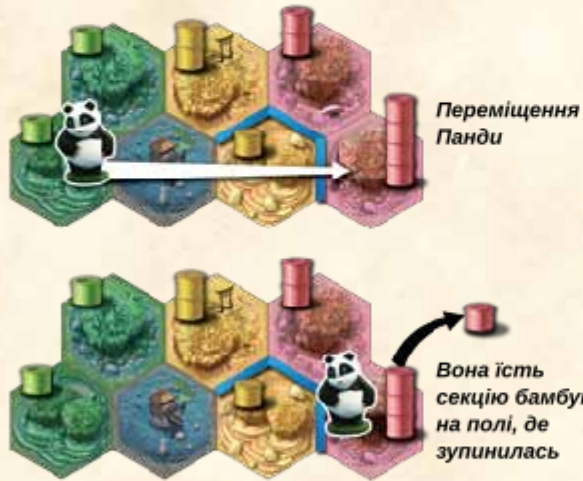
Зростання бамбука на полях одного кольору, що прилягають один до одного

Увага! Кожен гравець володіє отриманими елементами на його індивідуальному планшеті, але всі елементи бамбукового саду (поля, зрошувальні канали, покращення та бамбукові секції) є загальними для всіх гравців.



Панда

Гравець рухає панду по прямій лінії, на будь-яку кількість тайлів у напрямку на власний вибір. Панда може пересуватись виключно по з'єднаним полям, що не мають порожнього місця між ними. Панда з'їдає секцію бамбука на своєму індивідуальному планшеті. Цей бамбук можна використовувати для досягнення цілей панди.



Детально про переміщення

- Садівник і Панда можуть перетинати або закінчити своє переміщення на початковому ставку.
- Вони не можуть перетинати порожнє місце між двома полями і повинні зупинитися перед ним.
- Щоб отримати ефект від їх (Садівник або Панда) умінь, гравець повинен перемістити їх хоча б на одне поле.



Цілі

Гравець витягує карту цілей вибираючи з трьох категорій і додає її до своєї руки.

Нагадування: Ліміт руки - 5 карт.

Якщо у гравця в руках п'ять карт, він не може взяти шосту. Щоб взяти шосту, він повинен виконати принаймні одну ціль з наявних в нього.



Цілі полів

Ці картки зображають три або чотири сусідні ділянки поля. Для досягнення цієї цілі, в бамбуковому саду поля повинні бути розташовані в такій комбінації незалежно від орієнтації карти.

Важливо: Для досягнення цієї цілі всі поля повинні бути зрошувані.



Цілі садівника

Ці картки зображають:

- пагін бамбука з чотирьох секцій, на полі зі специфічним покращенням.
- пагін бамбука з чотирьох секцій, на полі без покращення.
- групу з декількох бамбукових пагонів на три секції на полі без будь-яких покращень.

Для досягнення цієї цілі, вказана на картці конфігурація бамбуку, повинна знаходитись в бамбуковому саду.

Виконання цілей

Це не враховується як дія. У будь-який момент під час свого ходу гравець може виконати ціль, якщо виконуються умови, вказані на картці. Виконавши ціль, гравець розміщує карту у відкриту перед собою. Можна виконати кілька цілей під час свого ходу.

Важливо: виконана ціль ніколи не втрачається, навіть якщо умови в грі змінились. Достатньо, щоб умови, вказані на картці, були виконані на момент, коли гравець оголошує про виконання цілі.



Цілі панди

Ці карти зображають 2 або 3 бамбукові секції. Щоб виконати цю ціль, гравець повинен мати необхідні секції бамбука відповідного кольору на індивідуальному планшеті. Ці секції необхідно повернути до резерву після виконання цілі.



Поля повинні бути розташовані в бамбуковому саді так, як вказано на картці а також всі вони повинні бути зрошені.



Бамбук заввишки 4 секції на полі з покращенням "Добриво".



Бамбук заввишки 4 секції на полі без жодних покращень.



Мінімум 4 зелених бамбука висотою рівно 3 секції на полях (з'єднаних чи ні) без покращення або з ними.



Щоб засвідчити виконання цілі, гравець зоув'язаний мати в своєму "резерві з'їденого бамбука" такі ж бамбукові секції, що і на картці. Коли ціль виконано, бамбукові секції віправляються в резерв.

Правила для досвідчених гравців (не обов'язково)

Якщо гравець отримує карту цілі, що вже є завершена в бамбуковому саду, він повинен скинути її і взяти нову карту цілі з будь-якої категорії.

Покращення

Покращення може бути вбудувати в поле (у цьому випадку вони надруковані на тайлі поля) або його можна додати, якщо гравець отримав чіп покращення завдяки погодним умовам "Хмарно".

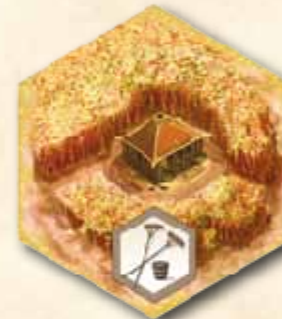


Гравець може використати покращення зі свого резерву в будь-який момент свого ходу; це не рахується як дія. Покращення можна додати лише на поля, де бамбук ще не виріс (тобто поле, яке щойно розміщене, поле, яке не зрошуються, та поле, де Панда щойно з'їла все!). Кожне поле може мати одне і тільки одне покращення (вбудоване чи додане). Змінити його згодом неможливо.



Паркан

Паркан захищає бамбук на своєму полі. Панда може рухатися крізь або зупинитися на ньому, але не може їсти тут жодного бамбука.



Добриво

Добриво збільшує приріст бамбуку на своїй ділянці. Кожного разу бамбук росте, на два секції замість одної (враховуючи умову про максимум 4 секції в пагоні)



Джерело

Джерело зрошує водою бамбук на своєму полі. Тому це поле не потрібно додаткового зрошувати. Воно автоматично отримує першу секцію пагона, що потребує зрошення (див. Зрошення).

Попередження: за жодних обставин джерело не може служити початком нової зрошувальної системи.



Кінець гри

Умови завершення гри залежать від кількості гравців

- **2 гравці:** коли гравець завершить **дев'ять цілей** починається останній раунд
- **3 гравці:** коли гравець завершить **вісім цілей** починається останній раунд
- **4 гравці:** коли гравець завершить **сім цілей** починається останній раунд

Гравець, який розпочав фінальний раунд, бере спеціальну карту "Імператор" (вартує 2 бали) і завершує свій хід.

Примітка: Гравець може виконати декілька цілей під час свого ходу, в якому він ініціював кінець гри.

Потім всі інші гравці роблять свій остаточний хід, в якому вони можуть спробувати виконати цілі, щоб перевершити кількість балів ініціатора.

Нарешті, Імператор після ретельної перевірки нагороджує за службу найдостойніших гравців:

Кожен гравець підсумовує бали, зазначені в своїх завершених під час гри цілях. Будь-які картки, які все ще залишилися в руках, не мають значення.

Гравець з найбільшою кількістю балів виграє гру і приймає привітання імператора.

У випадку нічії, виграє той гравець, що отримав найбільше балів за картки Панди. У випадку, якщо і досі залишається нічия, то обидва гравці ділять перемогу.



Індивідуальний планшет



Нагадування про ефекти погоди

Нагадування про обрані дії

Резерв зрошувальних каналів

Резерв покращень

Резерв з'іденого бамбуку

Поради початківцям

Не вистачає досвіду в садівництві? Ось декілька простих порад:

- Не забудьте взяти поле під час першого раунду: вам знадобиться шматок землі для початку робіт!

- Під час гри накопичуйте зрошувальні канали. Скоро ви зрозумієте, що вода може закінчитись дуже швидко.

- Ви можете зіграти свою першу гру з "виключеною" погодою. Це буде не так захопливо, але це дасть вам можливість ознайомитись з іншими ігровими механіками.

Що якщо компонентів не вистачає?

- Кількість секції бамбуку, що є в коробці повинна задовольнити потреби більшості гравців, але якщо у гравця не вистачає секцій, ви може тимчасово використовувати секції іншого кольору, щоб зобразити пагін!

- Якщо в стосі менше трьох ділянок, то ви обираєте між двома (або забираєте останній). Якщо ділянки чи зрошувальні канали закінчились, ви більше не можете обрати відповідну дію.

Розробники

Автор: Антуан Бауза

Ілюстратори: Ніколас Фруктус, Джоел Ван Ерде та Юйо

Графіка: Жюльєн Жанруа-Бертран

Український переклад: Дзюба Дмитро.

Тестери: Мат'єс Блайо Полорд, Метью Уссей, Дженні Годар, Жульєн Фіне, Бруно Губе, Патрік Верне, Матіас Гійо, Бруно Катала, Бруно Файдутті, Флоріан Греньє, Сандра Кайо, Франсуаза Сенгіссен, Майкл Бертран, Серж Лагет, П'єро, Майкл Бах, Сільвен Томас, Емілі Патро, клуб членів ігрової компанії, «учасники» Rencontres комп'ютерних азартних ігор, Себ, Пакійо, Ніко, журі конкурсу 2006 дизайнерів настільних ігор бібліотеки Булонь-Бійянкур, команда FTC (Лука, Марк, Ален).

Контроль за правилами: Сільвен Томас, Метью Бонін, Бруно Губе і Дід'є Арно Альдебер Вільєшез.

Автор хоче подякувати Сільвену Томасу за допомогу під час розвитку гри.

© Matagot - 9 rue Lakanal - 75015 Paris - France

© Studio Bombyx - 53, avenue Carnot - 94100 Saint Maur des Fossés - France

